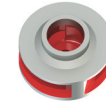
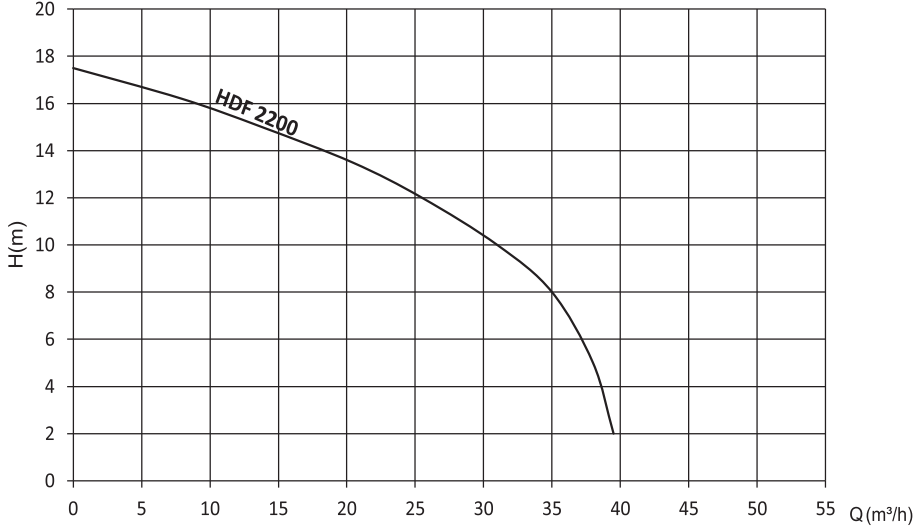
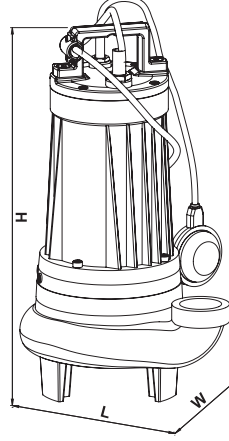


## FOSEPTİK DALGIÇ POMPALAR

Lifli katı partikül içeren foseptik suların basımında kullanılan bu modeller döküm gövdeli, otomatik çalışan (flatörlü) pompalardır.

### KULLANIM ALANLARI

- Yerleşim birimlerinde
- Endüstriyel tesislerde
- Yüksek debili hafriyat çukurlarında
- Yağmur ve kanalizasyon sularının boşaltılmasında
- Şelale, bodrum ve süs havuzlarında
- Birikinti sularda



HDF 2200

Model	W	A	V	Çıkış	KOND. (µf)	L mm	H mm	KG	H max.	m³/h	10	20	30	40	SATIŞ FİYATI (₺)
HDF 2200 (10 m. KABLO+FLATÖRLÜ+PANOLU)	1600	9.5	220	2"	50	309	520	44.5	17	mss	16	13	10	2	